

うまい寿司 水産問屋の回転寿司

成東・東金店

浜っ子 出前寿司

2月28日(土)よりオープン!!

店舗お受け取りで!!

500円分 お食事券プレゼント!!

●配布期間▶3月31日◎まで

春限定!!

桜鯛
桜鯛の昆布めめ
桜えび軍艦
金目鯛
ほたるいか



30 春の桜満開盛り 一人前 10貫

1人前 1,580円 (税抜)

〈2人前〉3,160円 (税抜) 〈3人前〉4,740円 (税抜)
〈4人前〉6,320円 (税抜) 〈5人前〉7,900円 (税抜)

◆桜鯛◆桜鯛の昆布めめ◆桜えび軍艦
◆ほたるいか◆金目鯛◆本まぐろ赤身
◆サーモン◆いくら◆玉子◆いか

3月3日(火) ひなまつり 当日に商品お受け取りのお客様のみ
3月3日(火) ひなあられ 1人前につき1袋! プレゼント!!



浜っ子 成東・東金店
店長 高柳



店内限定!!

春 美味満開祭り!!

春のオススメ
季節ネタ

だから 旨い!! 3つの秘密

その1 水産卸直営のお店!
だから良質なネタを
お値打ちにご提供!

その2 地元銚子港から
直送!!
だから圧倒的に
鮮度が違う!!

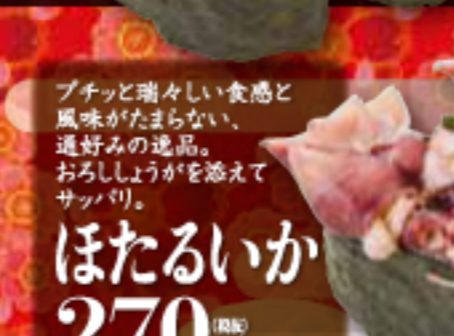
その3 店内で職人がさばく! 握る!
だから本物の寿司が
味わえる!



桜鯛 270円



桜えび 360円



ほたるいか 270円

浜っ子ではとれたて、お魚だしの
新鮮なネタがらっぱら!!



仕入れたての魚を
店内でさばくこだわり
鮮度の良い、
一番うまい
寿司をお客様へ

3月1日(日)~3月31日(火)
お子様限定!! ●お子様全員(小6まで)
●お子様一人につき1回
お菓子つかみ取り!!

超サービスランチ 平日のみ



大どろ、う上に、本日のおすすめ品等
店内メニューからお好みの10貫をお選びください!
10日限定 1,200円 (税抜)
台です!

●平日11:00~14:00の間の注文に限ります。●大穴子一本、ボタン海老は除きます。
●同じネタは1種類までとさせていただきます。●巻物は2貫として数えます。●汁物はプラス100円です。

ご家族でのお集りに!大切な方のおもてなし!お祝い事に、会社の会議やランチに!友達とワイワイホームパーティーに!

旬モノ定番

春限定!!

1 浜っ子旬鮮盛り 一人前 1,480円 (2人前) 2,960円 (3人前) 4,440円 (4人前) 5,920円 (5人前) 7,400円

2 中とろイクラの海鮮盛り 一人前 1,480円 (2人前) 2,960円 (3人前) 4,440円 (4人前) 5,920円 (5人前) 7,400円

3 家族団らん盛り 一人前 1,280円 (2人前) 2,560円 (3人前) 3,840円 (4人前) 5,120円 (5人前) 6,400円

30 春の桜満開盛り 一人前 1,580円 (2人前) 3,160円 (3人前) 4,740円 (4人前) 6,320円 (5人前) 7,900円

こだわり

9 まぐろ尽くし 一人前 1,780円 (2人前) 3,560円 (3人前) 5,340円 (4人前) 7,120円 (5人前) 8,900円

10 究極のまぐろ尽くし 一人前 1,980円 (2人前) 3,960円 (3人前) 5,940円 (4人前) 7,920円 (5人前) 9,900円

11 サーモン尽くし 一人前 1,280円 (2人前) 2,560円 (3人前) 3,840円 (4人前) 5,120円 (5人前) 6,400円

12 茶会盛り「つどい」 一人前 780円 (2人前) 1,560円 (3人前) 2,340円 (4人前) 3,120円 (5人前) 3,900円

13 会合盛り「風」 一人前 980円 (2人前) 1,960円 (3人前) 2,940円 (4人前) 3,920円 (5人前) 4,900円

おもてなし

4 おもてなし極(きわみ) 一人前 2,380円 (2人前) 4,760円 (3人前) 7,140円 (4人前) 9,520円 (5人前) 11,900円

5 至福のおもてなし都(みやこ) 一人前 2,680円 (2人前) 5,360円 (3人前) 8,040円 (4人前) 10,720円 (5人前) 13,400円

充実のあと逸品

50 まぐろ5種盛り 1,080円

51 本日のおすすめ鮮魚5種盛り 780円

52 サーモン5種盛り 780円

53 炙り5種盛り 880円

54 軍艦5種盛り 980円

サイドメニュー

- 71 若鶏の唐揚げ 380円
- 72 ポテトフライ 280円
- 73 ゲソ唐揚げ 380円
- 74 厚焼き玉子 330円
- 75 からポテ盛り 430円
- 76 枝豆 280円
- 77 かにクリームコロッケ 380円

ファミリー大容量

6 千両箱 5-6人前 60貫 5,980円 (15種類) ※各種4貫ずつ

7 味くらべ 一人前 1,880円 (2人前) 3,760円 (3人前) 5,640円 (4人前) 7,520円

8 巻き物語 2,800円 (たっぷり、いなり8貫、太巻き4本、中巻き2本、巻物4本)

70 浜っ子オードブル 3,500円

成東・東金店

浜っ子 出前寿司

宅配専用 TEL. 0475-80-0028 千葉県山武市姫島211-3

【ご注文承り時間】午前11:00~午後8:30
【お届け時間】(平日)午後5:00~午後8:30 (土日祝)午前11:30~午後8:30

●土・日・祝日などは大変混雑いたしますので、お時間を指定の場合、あらかじめお電話にてご予約ください。●注文は1,500円(税別)以上から承っております。●平日午前中のご注文もお気軽にご相談ください。●曜日により、一部お届けできない地域もございます。また、天候や道路状況によりお届け時間が長くなる場合もございますのでご了承ください。●食品衛生には十分に気をつけております。●生ものですので、お届け後はお早めにお召し上がりください。●季節により内容が変わることがありますのでご了承ください。●地域資源保護のため、紙屑類となります。