

涙っ子で
決まり!

うまい 寿司の日大祭

涙っ子
三店同時開催
八日市場店/成東・東金店/
佐原東店(パルナ店)

◆期間 2014年 11月 1日(土) 2日(日) 3日(祝) 3日間 **日替り** 限定!!

Twitter はじめました!

★水産問屋の回転寿司 涙っ子 Twitter
アカウント名 @hamakkosushi

★ホームページ

<http://www.hamakko-sushi.com>

最新情報は
ここで
チェック!

11月 1日(土) 限定!!

脂の乗りがしっくり美味しい!!

おすすりめ

国産 生本まぐろ中トロ
通常価格360円(+消費税)

半額で **180円** (プラス消費税)



11月 2日(日) 限定!!

ノルウェーより空輸の 生サーモン

冷凍トラウトサーモン
とは違います。
食べ比べてください。

100円 (プラス消費税)



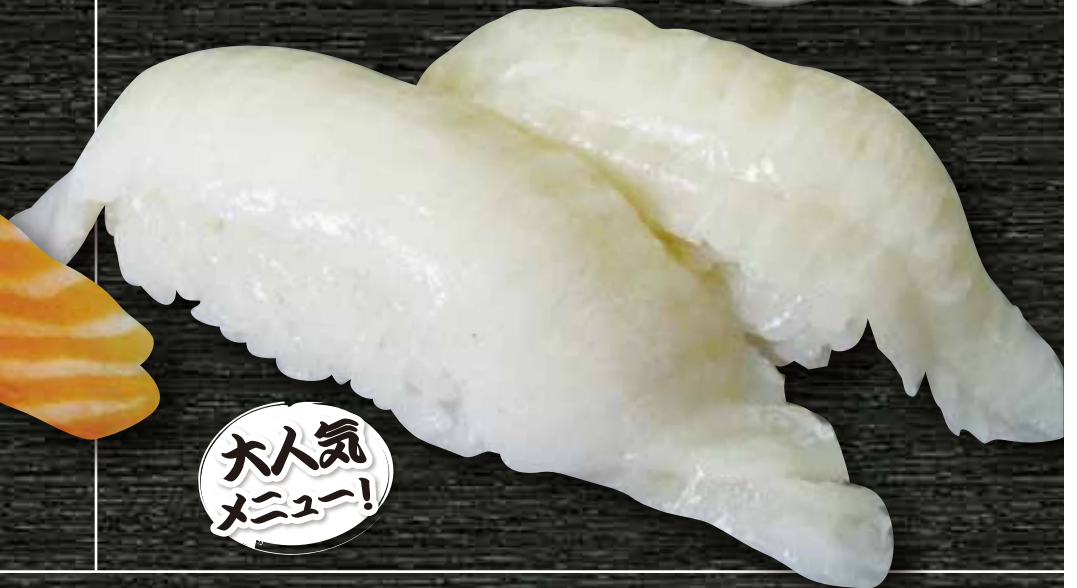
イチオシ!

11月 3日(祝) 限定!!

えんがわ
(お一人様1皿のみ)

コリコリ食感が
たまらない!!

10円 (税込)



大人気
メニュー!

当店では、その他にも多数の旬魚、貝類をご用意しております。

うまい寿司
水産問屋の回転寿司
涙っ子

お近くのお店を
ご利用ください。



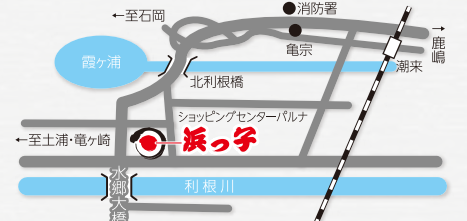
八日市場店 TEL.0479-79-1001

営業時間/AM11:00~PM9:00 匝瑳市八日市場1の726-1



成東・東金店 TEL.0475-80-1551

営業時間/AM11:00~PM9:00 山武市姫島211-3



佐原東店(パルナ店) TEL.0299-80-5765

営業時間/AM10:30~PM8:00 茨城県稲敷市西代1495

浜っ子^{うまい}寿司の日大祭

2014年
11月1日2日3日
3日間限定!!

新鮮なネタで、
いつでもご賞味いただけます。

お持ち帰りメニュー

みんなが集まる楽しいイベントにぜひどうぞ!



ご予約承り中!!
特選

光ひかり 8,900円+消費税
大とろ、白身、かんばち、中とろ、うに、数の子、本ずわいがに、いくら、いか、赤身、大えび、ほたて

5~6人前 60貫

光ひかり 6,200円+消費税
大とろ、かんばち、中とろ、うに、数の子、本ずわいがに、いくら、いか、赤身、大えび

4人前 40貫

光ひかり 4,600円+消費税
大とろ、かんばち、中とろ、うに、数の子、本ずわいがに、いくら、いか、赤身、大えび

3人前 30貫

光ひかり 1,500円+消費税
大とろ、中とろ、赤身、やりいか、大えび、数の子、かんばち、本ずわいがに、うに、いくら

1人前 10貫

浜っ子 7,500円+消費税
中とろ、いか、かんばち、赤身、ねぎとろ、厚焼玉子、いくら、サーモン、生えび、数の子、本ずわいがに、えび、ほたて

5~6人前 61貫

浜っ子 4,800円+消費税
中とろ、いか、かんばち、赤身、ねぎとろ、厚焼玉子、いくら、サーモン、数の子、本ずわいがに、えび、ほたて

4人前 40貫

浜っ子 3,600円+消費税
中とろ、いか、赤身、ねぎとろ、厚焼玉子、いくら、サーモン、本ずわいがに、えび、ほたて

3人前 30貫

浜っ子 1,250円+消費税
中とろ、いか、赤身、ほたて、サーモン、本ずわいがに、生えび、いくら、ねぎとろ、厚焼玉子

1人前 10貫

風かぜ 5,500円+消費税
赤身、いか、かんばち、えび、サーモン、ほたて、玉子、いくら、ねぎとろ、えんがわ、かんぴょう巻き、鉄火巻、かつば巻、うめ巻

5~6人前 50貫+4本

風かぜ 3,600円+消費税
赤身、いか、かんばち、えび、サーモン、玉子、いくら、ねぎとろ、かんぴょう巻き、鉄火巻、かつば巻

4人前 32貫+3本

風かぜ 2,600円+消費税
赤身、いか、かんばち、えび、サーモン、玉子、いくら、ねぎとろ、鉄火巻、かつば巻

3人前 24貫+2本

風かぜ 980円+消費税
赤身、いか、サーモン、ほたて、えび、玉子、かんばち、えんがわ、ねぎとろ、いくら

1人前 10貫

特上海鮮丼 2,300円+消費税
中とろ、赤身、かんばち、地金目鯛、いか、サーモン、本ずわいがに、特大ぼたんえび、ほたて、うに、いくら

1人前 7貫+巻物1本

海鮮丼 1,100円+消費税
赤身、サーモン、かんばち、いか、ほたて、えび、いくら、ねぎとろ、玉子

1人前 10貫

極きわみ 2,300円+消費税
大とろ、中とろ、活メ目、本ずわいがに、数の子、厚焼玉子、うなぎ、うに、いくら、特大ぼたんえび

1人前 10貫

味くらべ 1,680円+消費税
中とろ、赤身、いか、サーモン、ほたて、えび、えんがわ、数の子、かんばち、生えび、いくら、白魚、ねぎとろ、厚焼玉子

1.5人前 14貫

つどい 650円+消費税
赤身、いか、サーモン、えび、玉子、いなり、かんぴょう巻

1人前 7貫+1巻

まぐろづくし 1,000円+消費税
中とろ、赤身、鉄火巻、ねぎとろ

1人前 7貫+巻物1本

うな穴 1,500円+消費税
穴子、うなぎ

8貫

行楽 450円+消費税
玉子、いなり、かんぴょう、かつば巻

4貫+巻物2本

浜っ子巻 500円+消費税

さばぼつら 550円+消費税

◆掲載されている商品以外にも、ご予算・お好みによりお作りいたします。お気軽にお申し付けください。◆お電話でもご注文いただけます。◆お電話でご注文の品、ご希望の時間をお申し付けください。◆ご希望の時間に握りたてのお寿司をお渡しいたします。●各種手巻き承ります。●わさび抜きもお作りいたします。●大量のご注文は二日前までにご予約くださいませ。
※入荷の状況により、品切れになる場合がございます。その節はご容赦くださいませ。※写真はイメージです。

正社員・アルバイト・パート募集中!! 受付時間/AM11:00~PM9:00 ※佐原東店(リナ店)のみPM8:00まで ▶上記、各店の電話番号にお問い合わせください。

200円割引券
有効期限 2014年11月/valid until 11/30/2014

●1会計につき1,000円以上のご飲食またはお持ち帰りで、1枚ご利用いただけます。●レジにてお会計前にご提示ください。●金品との交換はできません。●他の割引券、割引キャンペーンとの併用はできません。●平日ランチメニューには使用できません。●本券は「うまい寿司 浜っ子 八日市場店 / 成東東店 / 佐原東店 / 成東東店」でご利用いただけます。◇差し支えなければご記入をお願いします
住所 氏名

200円割引券
有効期限 2014年10月/valid until 10/31/2014

●1会計につき1,000円以上のご飲食またはお持ち帰りで、1枚ご利用いただけます。●レジにてお会計前にご提示ください。●金品との交換はできません。●他の割引券、割引キャンペーンとの併用はできません。●平日ランチメニューには使用できません。●本券は「うまい寿司 浜っ子 八日市場店 / 成東東店 / 佐原東店 / 成東東店」でご利用いただけます。◇差し支えなければご記入をお願いします
住所 氏名

200円割引券
有効期限 2014年10月~11月末日まで/valid until 11/30/2014

●1会計につき1,000円以上のご飲食またはお持ち帰りで、1枚ご利用いただけます。●レジにてお会計前にご提示ください。●金品との交換はできません。●他の割引券、割引キャンペーンとの併用はできません。●平日ランチメニューには使用できません。●本券は「うまい寿司 浜っ子 八日市場店 / 成東東店 / 佐原東店 / 成東東店」でご利用いただけます。◇差し支えなければご記入をお願いします
住所 氏名